

# radii plus

HIGH POWERED CORDLESS LED CURING LIGHT

KABELLOSES LICHTPOLYMERISATIONSGERÄT MIT LED-TECHNOLOGIE

FOTOPOLIMERIZADOR LED SEM FIO DE ALTA POTÊNCIA

UNIDAD LED FOTOCURADO INALAMBRICA DE ALTA POTENCIA

LAMPE À PHOTOPOLYMERISER SANS FIL DE HAUTE PUISSANCE À TECHNOLOGIE LED

LAMPADA FOTOPOLIMERIZZATRICE AL LED SENZA FILI

HIGH POWER DRAADLOOS LED POLYMERISATIELAMP

STÆRK LEDNINGSFRI LED HÆRDELAMPE

TRÅDLØS HERDELAMPE MED HØY EFFEKT

SLADDLÖS LJUSHÄRDNINGSLAMPA MED HÖG EFFEKT

ΥΨΗΛΗΣ ΙΣΧΥΟΣ ΦΩΣ ΦΩΤΟΠΟΛΥΜΕΡΙΣΜΟΥ LED,  
ΧΩΡΙΣ ΚΑΛΩΔΙΟ

BEZPRZEWODOWA LAMPA POLIMERYZACYJNA LED O WYSOKIEJ MOCY

TUGEVA VÕIMSUSEGA JUHTMEVABA LED LAMP

JAUDĪGA BEZVADU DIOŽU POLIMERIZĀCIJAS LAMPĀ

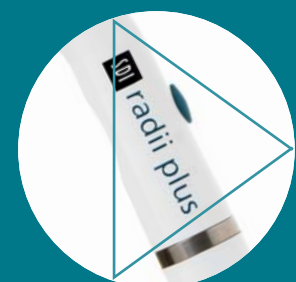
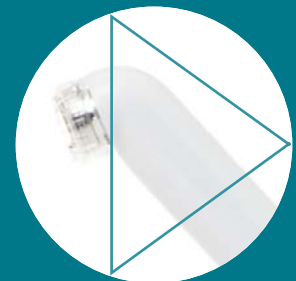
DIDELIO GALINGUMO BELAIDĖ DIODINĖ KIETINIMO LEMPA

VYSOCE VÝKONNÁ LED POLYMERACNÍ LAMPĀ

YÜKSEK LED GÜÇLÜ KABLOSUZ IŞINLI CİHAZ

高出力コードレスLED重合ライト

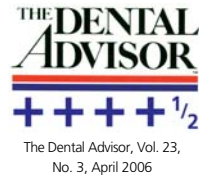
強力無線LED冷光筆



SDI

# radii plus

no es solo una  
poderosa lámpara  
LED de fotocurado



¿Fotocurar? ¿Blanquear?  
¿Transiluminar? ¡Radii Plus  
lo hace todo! La asombrosa  
transformación se lleva a cabo  
con un simple acoplamiento  
del aditamento LED. ¡Es única,  
con diseño fácil de mejorar,  
y proporciona un potencial  
ilimitado que la convierte  
en la mejor inversión que  
haya hecho!

## > Características principales

### Alta intensidad - 1,500mW/cm<sup>2</sup>

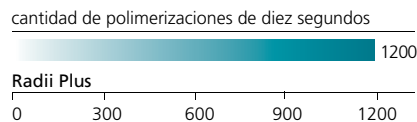
A mayor intensidad, habrá mayor penetración de la luz para fotocurar eficazmente el material restaurativo.

### Repuestos fáciles de reemplazar

Diseñada con conexiones de presión o rosca, cada parte de la Radii Plus, incluyendo la batería es fácil de remover y reemplazar.

### Recarga

Radii Plus no necesita recargarse constantemente. Se puede utilizar en 1,200 polimerizaciones de diez segundos con una sola carga.



### Inalámbrica

Radii Plus es una lámpara inalámbrica que le permite una completa libertad de movimiento y control absoluto.

### Sin ventilador ruidoso

A diferencia de otras lámparas LED, Radii Plus no requiere de un ventilador. Utiliza una tecnología de calor descendente para reducir la cantidad de calor emitido.

### Control de infecciones

Las fundas protectoras desechables perfectamente ajustables ayudan a prevenir la contaminación cruzada.

### Radiómetro integrado

El radiómetro integrado de Radii Plus provee una prueba sencilla para asegurar la funcionalidad de la lámpara.

### Peso ligero - 177g

El diseño ergonómico y ligero de Radii Plus reduce la fatiga y aumenta la comodidad del usuario.

### Punta Giratoria

La punta de la Radii Plus puede girar 360° con facilidad hacia cualquier posición requerida. Los cuadrantes superiores son de simple acceso.

### Diseño estilizado

La pequeña punta y el diseño estilizado de la Radii Plus permite a los usuarios tener un fácil acceso al área posterior de la boca. Esto es particularmente beneficioso cuando se atienden niños.

## > Fotocurado



Aditamento LED estándar de contra-ángulo



Aditamento LED estándar de ángulo derecho



Aditamento LED ortodóntico

### Modo rampa\*

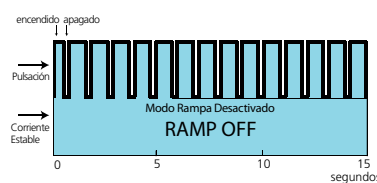
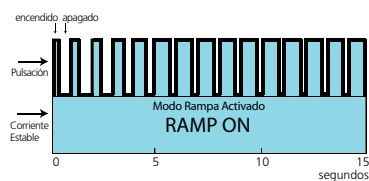
Usted tiene una opción. Radii Plus está inicialmente configurada en modo no rampa. Cuando se ha seleccionado el modo rampa, el poder de la luz emitida por Radii Plus aumenta gradualmente durante los primeros 5 segundos. Esto reduce el nivel de contracción de polimerización en



la restauración. Para cambiar entre los modos, mantenga presionado el botón encendido/apagado hasta escuchar un tono audible. Al activar el modo rampa se encenderá una luz azul.

### Tecnología de pulso

Utilizando una combinación de tecnología de pulso y corriente estable, Radii Plus puede lograr una mayor emisión de luz sin generar calor en exceso.



### 5 años de garantía\*\*

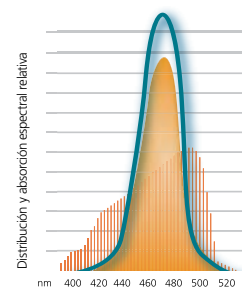
La construcción robusta y confiable de Radii Plus asegura que su inversión sea de largo plazo. Cada unidad estándar Radii Plus tiene 5 años de garantía. La sección de la batería tiene una garantía de dos años.

### Profundidad de fotocurado

La profundidad de fotocurado de hasta 6mm de la Radii Plus facilita un fotocurado más completo de la restauración. Esto asegura una mejor adaptación marginal y un mayor tiempo de vida de la restauración.

### Uso eficiente de la energía

La luz emitida por Radii Plus corresponde al máximo de absorción de la canforquinona, asegurando así un fotocurado eficiente de la mayoría de los materiales dentales fotocurables.



### Punta opcional de aproximación

Las puntas de aproximación autoclavables (con orificios de 1mm y 2mm) están disponibles para realizar procedimientos en carillas y cajones interproximales. Simplemente colóquelas sobre el protector LED.



## > Blanqueamiento dental de aplicación en el consultorio



El aditamento LED en forma de arco de blanqueamiento y de un solo diente están diseñados para usarse como un accesorio de los sistemas de blanqueamiento dental de aplicación en el consultorio, tales como el Pola Office+.

### No emite radiación ultravioleta

A diferencia de muchas otras lámparas de blanqueamiento disponibles en el mercado, los aditamentos LED de blanqueamiento de la Radii Plus no emiten ninguna luz ultravioleta perjudicial.

### Usos ilimitados

Mientras otras compañías necesitan comprar un sistema de blanqueamiento especial de aplicación en el consultorio para poder usarlo con sus lámparas, Radii Plus es adecuada para la mayoría de los productos de blanqueamiento.



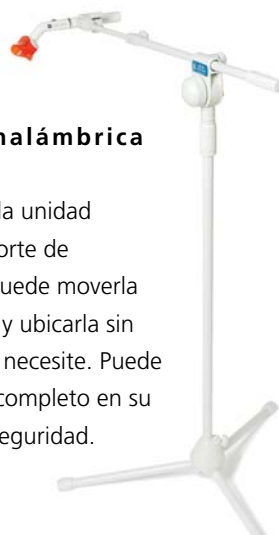
Aditamento en arco LED de Blanqueamiento



Aditamento LED de Blanqueamiento de un Solo Diente

### Peso ligero, inalámbrica y compacta

Cuando se inserta la unidad ensamblada al soporte de blanqueamiento, puede moverla de manera circular y ubicarla sin dificultad donde la necesite. Puede guardar el equipo completo en su armario con total seguridad.



### Emisión segura de calor

Algunas lámparas de blanqueamiento en el mercado, emiten altas temperaturas que pueden ocasionar necrosis pulpar. El aditamento arqueado LED de blanqueamiento emite una temperatura inofensiva de  $37^{\circ}\text{C} \pm 2^{\circ}\text{C}$  y el aditamento de blanqueamiento dental de un solo diente alcanza una temperatura de  $45^{\circ}\text{C} \pm 2^{\circ}\text{C}$ .

## > Transiluminación



El aditamento LED de diagnóstico ilumina esos problemas clínicos que son difíciles de ver y que no se pueden identificar con procedimientos de reconocimiento tradicionales.

Se emplea una técnica no-invasiva y es un instrumento que toda clínica dental debe tener.

### Detección temprana

El aditamento LED de diagnóstico de la Radii Plus emite una luz blanca inofensiva que atraviesa la estructura dental. Un diente saludable tiene un índice de transmisión de luz mayor al de uno con caries o cálculo. El aditamento de diagnóstico es una herramienta ideal para ayudarle en el manejo de caries temprana.

### Seguro

El aditamento LED de diagnóstico de la Radii Plus es perfecto para pacientes a los que no se les puede tomar radiografías.

### Brillo ajustable

Dependiendo de sus necesidades, puede modificar el brillo de la luz de alto a bajo al mantener presionado el botón de encendido/apagado.

### Punta adaptadora de diagnóstico opcional

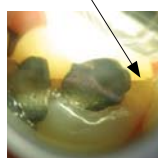
En casos donde necesite un rayo de luz más fino para iluminar lugares donde se dificulta el acceso, también se encuentra disponible una punta adaptadora. Simplemente reemplace el protector LED con este adaptador.



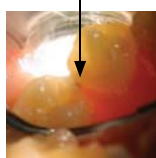
### Fácilmente identifique:

- Síndrome del diente agrietado
- Profundidad de una fractura sub-gingival
- Cálculo sub-gingival
- Caries inter-proximal
- Caries, cuando la imagen radiográfica es cuestionable
- Eliminación de caries en una nueva preparación
- Abertura de canales radiculares ocultos
- Dientes no-vitales
- Restauración de fisuras
- Puntas radiculares en extracciones quirúrgicas

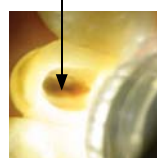
Línea de fractura



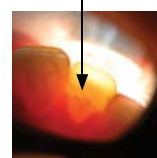
Caries inter-proximal



Abertura del canal



Línea de fractura



Fractura interna



## > Accesorios LED disponibles y características

Tipo de aditamento LED	Indicaciones	Programa	Longitud de onda	Garantía
 <p>Aditamento LED estándar de contra-ángulo (presentación estándar en el kit)</p>	<ul style="list-style-type: none"> <li>Fotocurado en contra-ángulo similar al de una pieza de mano</li> </ul>	<ul style="list-style-type: none"> <li>Tiempo de operación: 1 minuto</li> <li>Emite tono audible cada 10 segundos</li> </ul>	440~480nm	5 años
 <p>Aditamento LED estándar de ángulo derecho</p>	<ul style="list-style-type: none"> <li>Fotocurado en ángulo derecho</li> </ul>	<ul style="list-style-type: none"> <li>Tiempo de operación: 1 minuto</li> <li>Emite tono audible cada 10 segundos</li> </ul>	440~480nm	5 años
 <p>Aditamento LED ortodóntico</p>	<ul style="list-style-type: none"> <li>Fotocurado especialmente para propósitos ortodónticos</li> </ul>	<ul style="list-style-type: none"> <li>Tiempo de operación: 5 minutos</li> <li>Emite tono audible cada 10 segundos</li> </ul>	440~480nm	5 años
 <p>Aditamento LED de diagnóstico</p>	<ul style="list-style-type: none"> <li>Detección de grietas, fracturas, cálculo, caries, apertura de canales radiculares, dientes no-vitales, restauración de fisuras y puntas radiculares.</li> </ul>	<ul style="list-style-type: none"> <li>Tiempo de operación: 5 minutos</li> </ul>	400~750nm	5 años
 <p>Aditamento Arqueado LED de Blanqueamiento</p>	<ul style="list-style-type: none"> <li>Blanqueamiento de aplicación en el consultorio para arcadas superior e inferior</li> <li>Procedimiento de blanqueamiento en dientes vitales.</li> </ul>	<ul style="list-style-type: none"> <li>Tiempo de operación: 8 minutos</li> <li>Emite tono audible cada minuto</li> </ul>	440~480nm	2 años
 <p>Aditamento LED de Blanqueamiento de un Solo Diente</p>	<ul style="list-style-type: none"> <li>Blanqueamiento de aplicación en el consultorio de un diente a la vez</li> <li>Procedimiento de blanqueamiento en dientes vitales y no-vitales</li> </ul>	<ul style="list-style-type: none"> <li>Tiempo de operación: 30 minutos</li> <li>Emite tono audible 30 segundos</li> </ul>	440~480nm	5 años

# radii plus

<b>Lámpara LED de Fotocurado Radii Plus</b>	5600052
- 1 pieza de mano	
- 1 cargador	
- 1 paquete de conectores multi-regional	
- 100 fundas protectoras	
- 3 protectores LED	
- 5 guardas protectoras de luz	
<b>Aditamentos LED</b>	
Kit de Aditamento Arqueado LED de Blanqueamiento (incluye la sección de control)	5600057
(para uso en unidades Radii Plus con números de serie inferiores a 3-34900)	
- Aditamento Arqueado LED de Blanqueamiento	
- 1 sección de control	
- 2 guardas protectoras de luz	
- 50 fundas protectoras	
Kit de Aditamento Arqueado LED de Blanqueamiento (para uso en unidades Radii Plus con números de serie superiores a 3-34900)	5600092
- Aditamento Arqueado LED de Blanqueamiento	
- 2 guardas protectoras de luz	
- 50 fundas protectoras	
Aditamento LED de Diagnóstico (para uso en unidades Radii Plus con números de serie superiores a 3-21745)	5600068
Aditamento LED Ortodóntico (Ortho)	5600059
Aditamento LED estándar de ángulo derecho	5600060
Aditamento LED estándar de contra-ángulo	5600076
Aditamento LED de Blanqueamiento de un Solo Diente	5600058
<b>Accesorios y piezas de repuesto:</b>	
Repuesto de protectores de lente para Radii Plus (paquete de 25)	5600054
Fundas protectoras para Radii Plus (paquete de 1000)	5600055
Guarda protectora de luz para Radii Plus (paquete de 5)	5600056
Paquete de batería de repuesto para Radii Plus	5600062
Sección de control para Radii Plus	5600061
Paquete de cargador y conectores para Radii Plus	5600065
SopORTE del arco de blanqueamiento	5600095
Fundas protectoras del arco de blanqueamiento (paquete de 50)	5600093
Guardas protectoras de luz del arco de blanqueamiento (paquete de 5)	5600094
Punta adaptadora de diagnóstico	5600078
Juego de puntas de aproximación (con orificios de 1mm y 2mm)	5600079

## Datos técnicos para la unidad estándar Radii Plus.

### Pieza de mano (batería, sección de control y aditamento LED estándar de contra-ángulo)

- rango de longitud de onda:	440 nm – 480 nm
- rango pico de longitud de onda:	460 nm
- tiempo transcurrido hasta alcanzar intensidad total en modo RAMPA:	5 segundos
Intensidad de luz:	1500 mW/cm <sup>2</sup> (pico)
- duración de uso continuo:	
Modo NO RAMPA:	60 segundos
Modo RAMPA:	65 segundos
- tiempo total de uso con la batería completamente cargada:	3 horas 20 minutos
- dimensiones:	22mm de diámetro x 243mm de largo
- peso:	177g / 6.2 onzas
- batería:	2 unidades de Ion-Litio de 4.2V – 1400 mAh

### Paquete de conectores multi-regional

- Voltaje de entrada:	100-240V ~ 1.0A, 50 - 60 Hz
- Voltaje de salida:	12V, 1.5A & 15W Máx.
- dimensiones (sin incluir los pines de región):	38mm de alto x 45mm de ancho x 70mm de largo
- peso:	104g / 3.65 onzas

### Cargador

- tiempo de carga de la batería:	60 – 180 minutos
- temperatura de operación:	10°C - 40°C
- altura total con la lámpara insertada:	255mm
- dimensiones:	70mm de ancho x 40mm de alto x 130mm de largo
- peso:	84g / 3 onzas



**Radiómetro LED** 5600028

Radii Plus ya tiene un radiómetro integrado. Sin embargo un Radiómetro LED está disponible, por separado, para proveer una lectura digital instantánea. El Radiómetro esta especialmente calibrado para cualquier lámpara de fotocurado LED.



\* No aplica para el aditamento LED ortodóntico  
 \*\* Por favor refiérase al catálogo para conocer la garantía de los aditamentos LED opcionales.



Hecho en Australia por SDI Limited  
 Bayswater, Victoria 3153  
 Australia 1 800 337 003  
 Austria 00800 022 55 734  
 Brasil 0800 770 1735  
 Francia 00800 022 55 734  
 Alemania 0800 100 5759  
 Irlanda 01 886 9577  
 Italia 800 780625  
 Nueva Zelanda 0800 734 034  
 España 00800 022 55 734  
 Reino Unido 00800 022 55 734  
 USA & Canadá 1 800 228 5166  
[www.sdi.com.au](http://www.sdi.com.au)



+D036M86005515

M860055 C